

Enhance you



**Denn**

by **Zenith**





## 遇见Denn, 一把在现代办公空间中重新 定义风尚和舒适度的椅子。

Denn是专为现代工作空间设计的  
智能座椅。

无论是做项目、开会还是相互  
协作，Denn均能顺畅适应一  
天中不断变化的动作、坐姿和  
位置。在Formway公司的合  
力打造下，Denn能够安抚心  
灵、激发灵感，并体现出浓郁  
的家居美学。Denn兼具高品  
质的功能性和环保性，令你动  
静自如，获得超凡体验。





## 让办公空间带给你灵感

Denn创造的氛围激发每个人的潜力，提升现代办公空间的体验。它的功能性和美学观感促进合作，激发创新思维，带来整体的安宁享受。



无论哪种坐姿都能得到完美的支撑，  
令动作畅通无阻。

#### 无缝衔接的运动

座椅的调节机构已在申请专利，可免去手动调节之繁。Denn座椅的运动无缝衔接，不论姿势如何变换，座位和靠背均能支持持续的运动。Denn可以向前倾斜八度，为大腿提供足够的力量支撑。



## 特色4D扶手，可内旋 45°。

正在申请专利的4D扶手

Denn的4D扶手令交流双方倍感舒适。扶手可毫不费力地内旋45度，为手和手臂提供休息的位置，令使用者感到安心，自由地协作和交流。





## 无数个日夜的打磨。 千万个倾心Denn 的理由。

我们始终洞察各行各业的办公环境，观察工作状态下的身体运动与交流方式。凭借积累的丰富知识，我们有能力打造一款适合现代办公环境的椅子，迎合尚未得到满足的需求。





## 好的设计源自强强联手

Zenith和Formway 打造的这把椅子改变了独立办公和团队协作的方式。Denn彰显了我们对现代工作场所如何创造混合环境的深入理解。在混合环境中，人们每天都在完成任务、协作会议和随性交流之间不断切换。我们的设计团队和研究团队通过观

察、倾听、研究、实验，积累了丰富的知识，为你带来一把既能良好支持身体，又能符合价值观和企业文化的办公椅。

## Formway的匠心设计

Denn的设计方案出自Formway之手。这是一个以研究引领设计的工作室，与全球最受尊敬的家具和高性能座椅品牌进行合作。Denn的灵感来源于Formway的无意识坐姿理念。

在功能、环保和美学创新方面，Denn是无与伦比的典范，不仅提升你的工作生活体验，更尊重我们共同的地球家园。





# 材料

## 背部结构

采用90%的消费后再回收的聚碳酸酯材料，不含玻璃纤维。

## 3D 编织

SEAQUAL® 纱线采用100%消费后回收的聚酯纤维，源自海洋和陆地回收再利用的塑料和PET瓶。

## 手托

100% 消费后再回收的尼龙、玻璃成分50%工业废物回收的钢。

## 椅座面料

Camira提供的100%回收的聚酯纤维/尼龙纱线。

## 椅座结构

100%消费后再回收的聚丙烯，矿物填料。

## 调节机构

100% 消费后再回收的尼龙、玻璃成分50%工业废物回收的钢。

## 底座

100% 消费后再回收的尼龙、玻璃成分



Blue Tick  
Product  
Certification

# 致力于呵护我们的星球。

Denn秉持后塑料时代的理念，采用消费后再回收即工业废旧材料打造创新的高性能座椅，占比达55.9%。



最大的亮点是符合人体工学的创新数字化编织靠背。Camira使用SEAQUAL® 纱线制成的面料。该纱线100%源自消费后再回收的聚酯纤维，含有回收再利用的海洋塑料垃圾。自然无废、创新定制、设计简约，Camira编织靠背体现了以人为本的尖端制造能力。

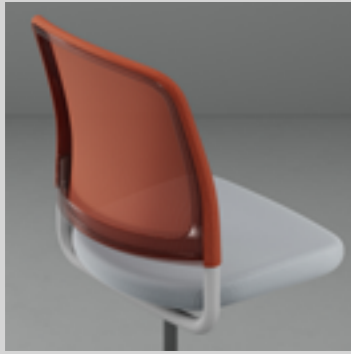
## SEAQUAL INITIATIVE

SEAQUAL INITIATIVE是一个独特的合作社区，与全球海洋清理项目合作，将收回的海洋垃圾转化为可追溯的新原料——回收再利用的海洋塑料，它显著增强了人们对海洋污染问题的认识，并重点关注应对此问题的行动。如果你选择含有海洋回收塑料的产品，你其实正在帮助清洁我们的海洋。

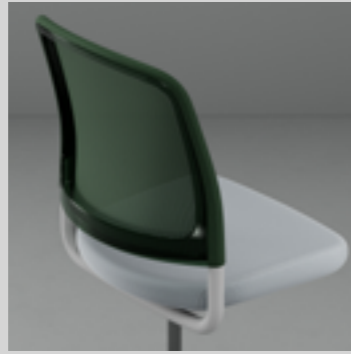


# 浅色饰面

3D编织技术搭配聚碳酸酯骨架



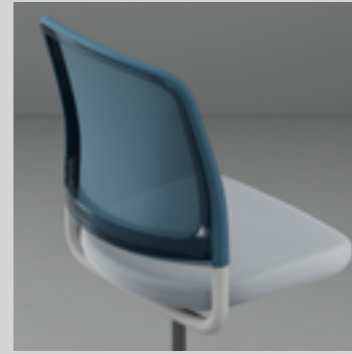
琥珀橙



森林绿



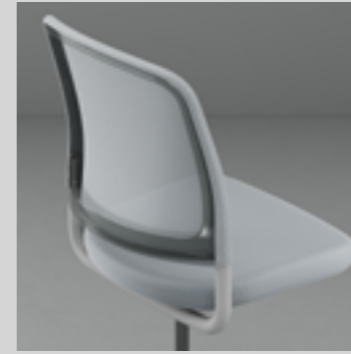
青苔绿



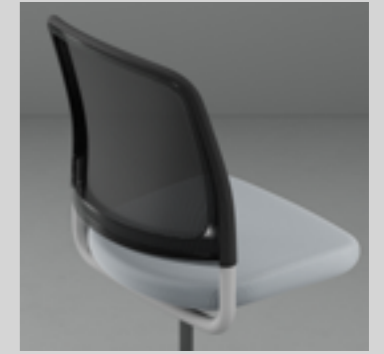
海洋蓝



宝石红



卵石灰



岩石黑

## 手托



无手托

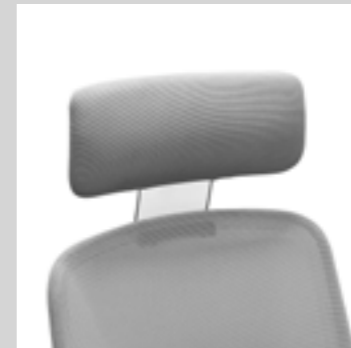


4D手托

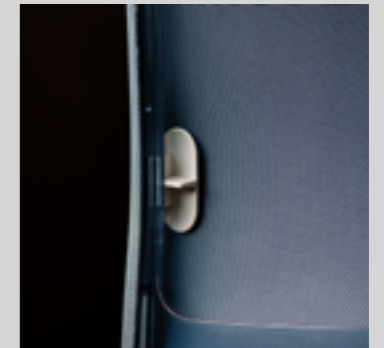


环形手托

## 选配



头靠



可调节腰靠

## 底座



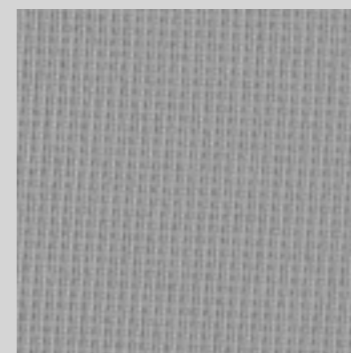
标准底座  
轻质脚轮



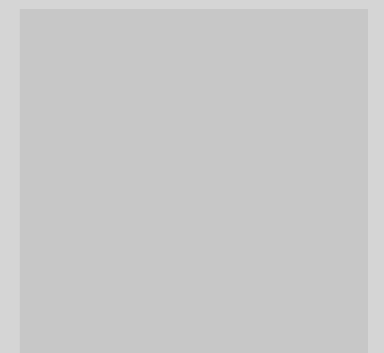
镀光底座  
轻质脚轮



绘图底座  
黑色脚环和轻质脚轮



座椅布料  
Camira Urban Pebble\*



浅色框架&底座

\*符合美标的颜色： Camira Quest Fossil

# 深色饰面

3D编织技术搭配聚碳酸酯背架



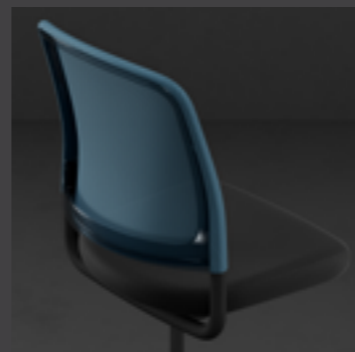
琥珀橙



森林绿



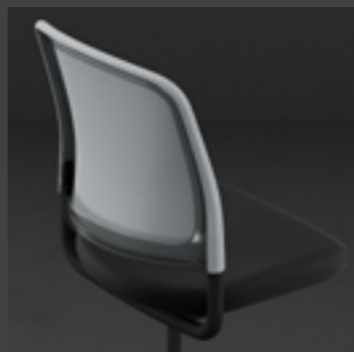
青苔绿



海洋蓝



宝石红

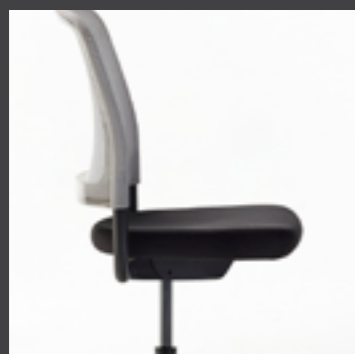


卵石灰



岩石黑

## 手托



无手托

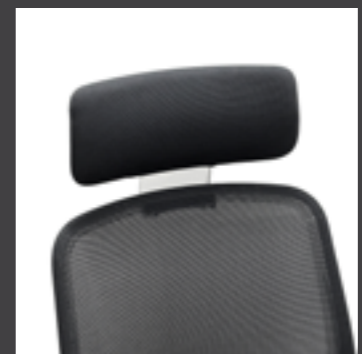


4D手托

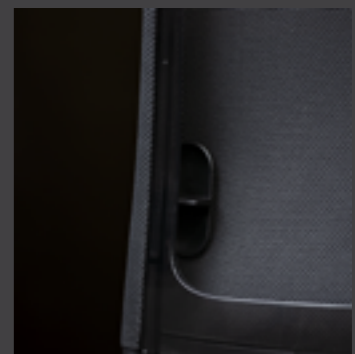


环形手托

## 选配



头靠



可调节腰靠

## 底座



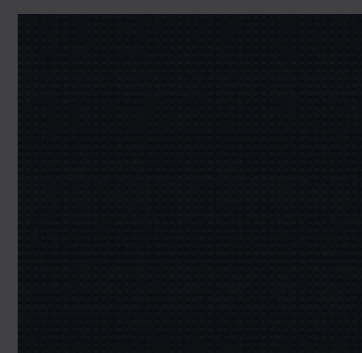
标准底座  
轻质脚轮



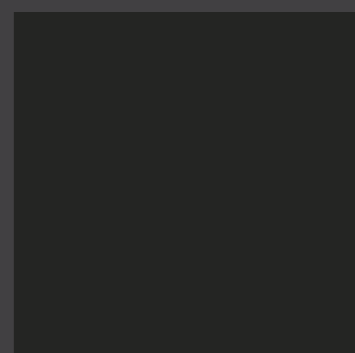
镀光底座  
轻质脚轮



绘图底座  
黑色脚环和轻质脚轮



座椅布料  
Camira Urban Slate



深色框架 & 底座

\*符合美标的颜色: Camira Quest Depth

# 尺寸

## 办公椅



椅座	mm	Inch
宽度:	503	19.80
深度:	374 - 430	4.72 - 16.93
高度:	386 - 520	5.20 - 20.47

背靠	mm	Inch
宽度:	520	20.47
高度:	524	20.63

头靠	mm	Inch
宽度:	395	15.55
高度:	*80	*3.15

\*调节范围

4D 手托	mm	Inch
手托之间宽度:	496	19.53
椅座以上高度:	200 - 300	7.87 - 11.81

环形手托	mm	Inch
手托之间宽度:	496	19.53
椅座以上高度:	200	7.87

## 绘图椅



椅座	mm	Inch
宽度:	503	19.80
深度:	374 - 430	4.72 - 16.93
高度:	386 - 520	5.20 - 20.47

背靠	mm	Inch
宽度:	520	20.47
高度:	524	20.63

绘图底座	mm	Inch
宽度:	503	9.80
深度:	347 - 430	13.66 - 16.93
高度:	559 - 755	22.00 - 29.69

头靠	mm	Inch
宽度:	395	15.55
高度:	*80	*3.15

\*调节范围

4D手托	mm	Inch
手托之间宽度:	496	19.53
椅座以上高度:	200 - 300	7.87 - 11.81

环形手托	mm	Inch
手托之间宽度:	496	9.53
椅座以上高度:	200	7.87

**Zenith** | curators of the modern workspace

多年来，我们与室内设计师、建筑师和办公空间策展人紧密合作，共同开发了一系列内部办公空间解决方案。我们与这些现代办公空间的策展人并肩工作，重塑人们生活、工作、社交、互动和学习的环境。

当代办公空间必须结合尖端技术和实体元素，为组织创造高效的工作环境。每个组织都是独一无二的。所以在推荐解决方案之前，我们会努力理解组织及组织文化的塑造者——人员。

我们亚太地区的团队和展厅为您提供所需的支持。我们的全球物流体系保证了最高品质的产品、服务和快速交期。

**展厅地点**

澳大利亚：墨尔本，悉尼，堪培拉，布里斯班，珀斯，阿德莱德

新西兰：奥克兰，惠灵顿，基督城

亚洲：香港，上海，新加坡，深圳

**经销商**

致信 [info@zenithinteriors.com](mailto:info@zenithinteriors.com) 查询本地经销商



shortlisted  
dezeen  
awards 2023



Best Design Awards  
Winner 2023



[dennchair.com](http://dennchair.com)

**Zenith**

[zenithinteriors.com](http://zenithinteriors.com)